



Saint-Louis Agglomération /  
Ville d'Hégenheim  
Réaménagement de la rue des Landes et des  
Métiers

# PRESENTATION PUBLIQUE 27 FEVRIER 2025

**BEREST RHIN RHONE**

71 rue du Prunier BP 21 227

68012 COLMAR CEDEX

03 89 20 30 10

[contact@berest.fr](mailto:contact@berest.fr) / [www.berest.fr](http://www.berest.fr)

Ce document est la propriété de BEREST RHIN RHONE, il ne peut être utilisé ou reproduit sans autorisation

## Plan d'emprise



### **Objectif :**

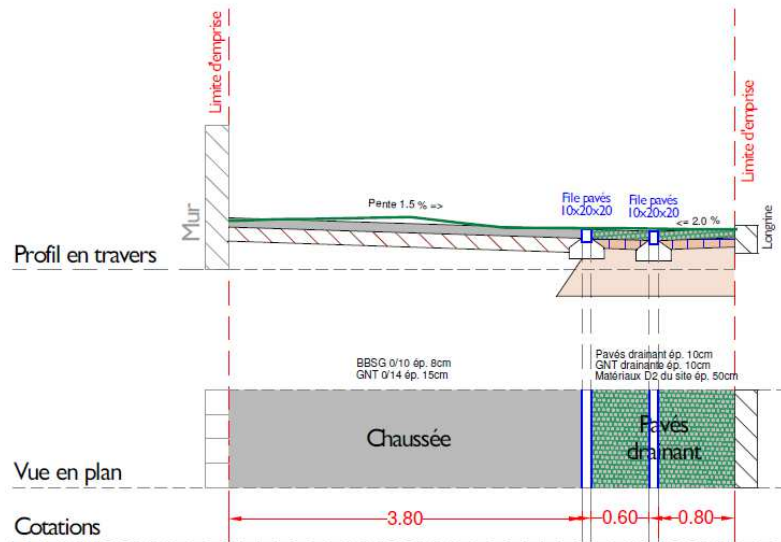
- Requalification intégrale de l'espace public entre la rue des Vergers et la RD12Bis ;
- Enfouissement des quelques lignes aériennes ;
- Renouvellement de l'éclairage public (remplacement des consoles uniquement et création de nouveaux points lumineux dans l'emprise communale) ;
- Gestion différenciée des eaux pluviales

Les travaux seront réalisés en une seule intervention, avec des phasages dissociés.

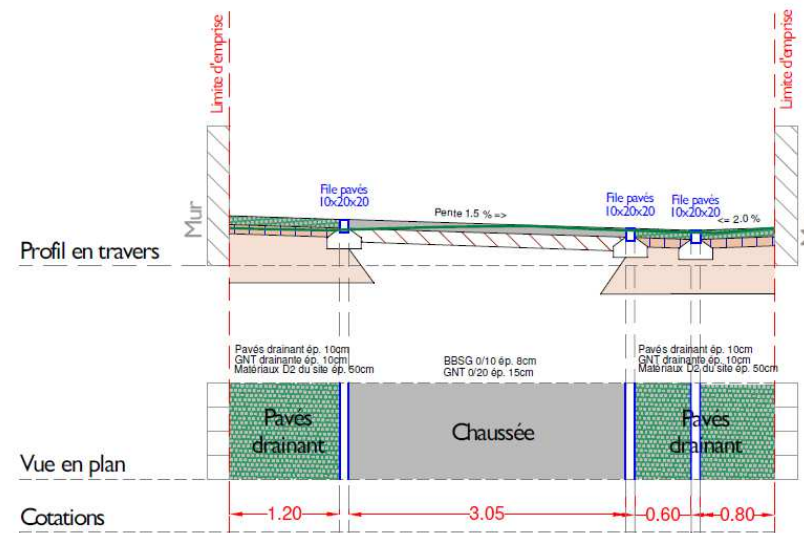


# Coupe en travers – voirie communale

## Coupe 1



## Coupe 2



## Plan masse – voirie intercommunale

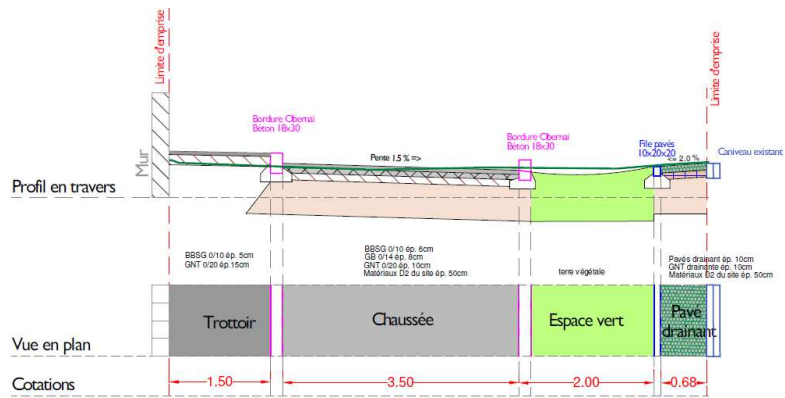


### **Objectif :**

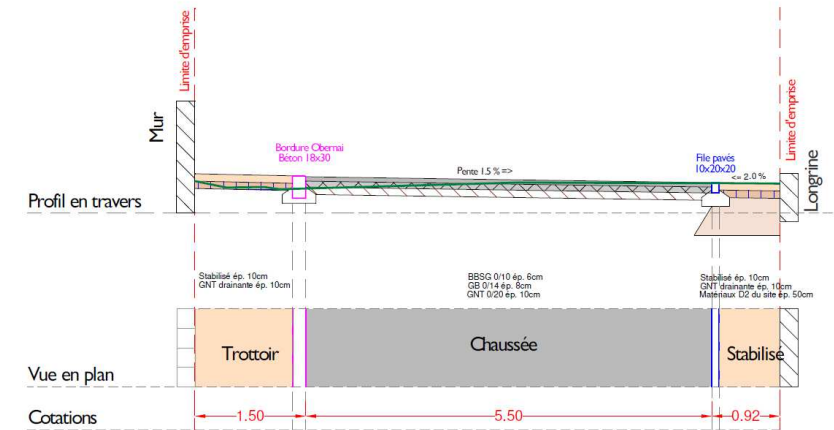
- Améliorer l'espace public en maintenant une circulation à double sens de 5,50 m dimensionnée pour des circulations PL ;
- Réalisation d'un trottoir Nord PMR avec des bordures avec une vue de 8 cm jusqu'à la rue des Métiers ;
- Réalisation de revêtements en pavés infiltrants de largeur variable au sud avec une délimitation en pavés béton jusqu'à la rue des Métiers ;
- Réalisation des trottoirs et accotements en matériaux stabilisés entre la rue des Métiers et la RD12Bis ;
- Fourniture et pose de doubles écluses afin de limiter la vitesse ;
- Infiltration directe des eaux pluviales avec tranchées d'infiltrations ;
- Remplacer les luminaires existants par des luminaires LEDS.

# Coupe en travers – voirie intercommunale

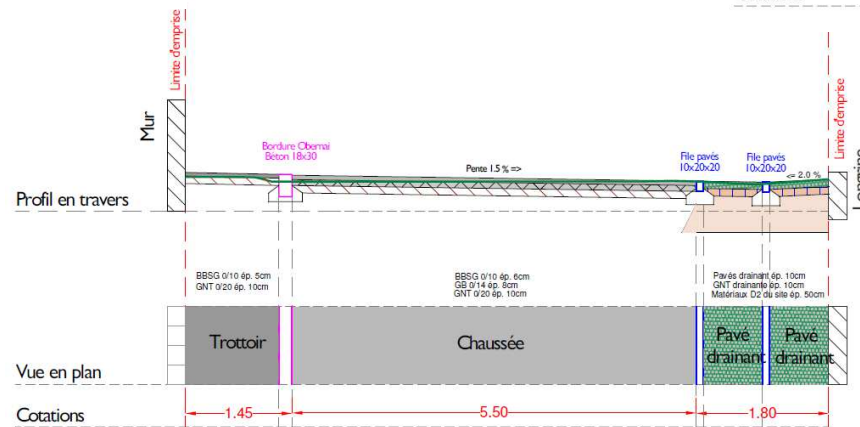
Coupe 3



Coupe 5



Coupe 4













# Réaménagement de la rue des Landes et des Métiers

## Plan de circulation travaux partie 2

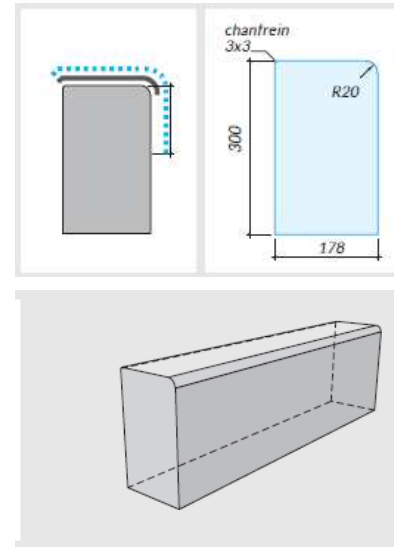


Itinéraire de déviation

## Les matériaux



Pavés drainants avec ou sans végétalisation



Bordure Obernai délimitation trottoir



Revêtement stabilisé



## Réaménagement de la rue des Landes et des Métiers

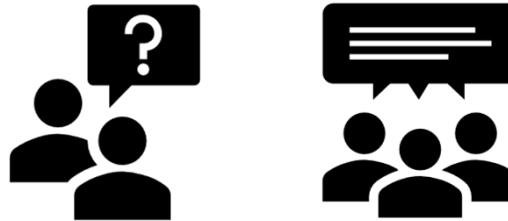
# Organisation durant les travaux



### **Objectif:**

- Travaux en route barrée sauf accès riverains ou secours ;
- Travaux de terrassements (déblais / remblais / tranchées d'infiltration) à anticiper selon l'avancement des travaux (risque d'impacter ponctuellement les travaux au droit des habitations) ;
- Travaux de pose des bordures (temps de séchage des bordures) -> éviter les circulations sur ces dernières durant 1 à 2 jours ;
- Travaux de réalisation des enrobés (1 journée) : route barrée sans accès possible.
- Gestion des Ordures Ménagères : **collecte modifiée en maintenant les mêmes jours de passage de 6h15 à 7h30 au lieu de 11h00 à 12h00 (prévoyez de sortir vos OM la veille).**

## Divers



AVEZ-VOUS DES QUESTIONS ?



**BEREST**  
I N G É N I E R I E

**Merci de votre attention**